

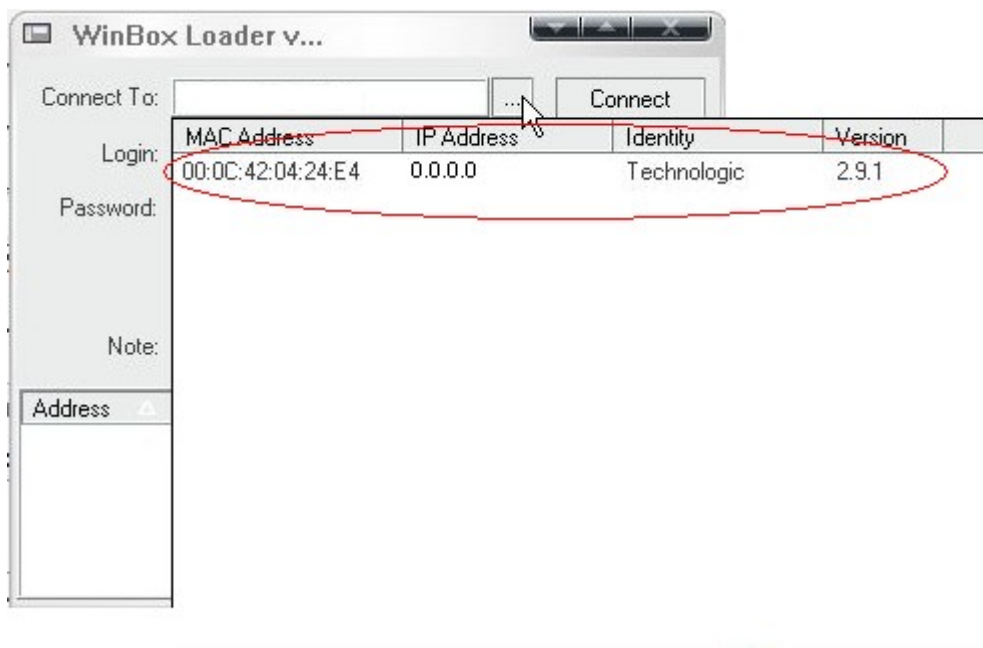
## Pierwsze logowanie

### winbox:

Pod adresem: <http://download.support.technologic.pl/index.php?dir=MikroTik%2FWinBox%2F> znajduje się aplikacja Winbox.exe, którą należy pobrać. Następnie włączamy urządzenie z zainstalowanym systemem MikroTik i podłączamy je do sieci (zarówno klasa adresowa sieci jak i adres ip interfejsu MikroTika nie są ważne w tym momencie, aplikacja winbox pracuje po mac adresach). Uruchamiamy aplikację Winbox.exe, pojawia się nam okienko, klikamy w przycisk z trzema kropkami.





Otwiera się pasek gdzie możemy wybrać urządzenie, które chcemy konfigurować. Klikamy w to urządzenie, pasek się zamyka. Standardowo login to Admin a hasła nie ma więc pole pozostawiamy puste. Następnie klikamy w "Connect" i już po chwili możemy przystąpić do konfiguracji naszego Mikrotika :)





## Directory Listing of //MikroTik/WinBox/

[home](#) > [MikroTik](#) > [WinBox](#)

File	Size	Last Modified
 ..	-	Apr 16 2007 09:04:03 AM
 winbox.exe	35KB	Oct 01 2006 11:10:12 AM